

MOMENT CLÉ

1

AVANT L'INSCRIPTION À LA MATERNELLE

AGIR ENSEMBLE

Une première transition scolaire harmonieuse, de la petite enfance à la maternelle, dépend tout autant de la collaboration des différents milieux autour de l'enfant et de sa famille que de la prise en compte des besoins de tous. S'y investir collectivement, c'est contribuer à susciter le plaisir d'aller à l'école et l'engagement parental : de solides assises pour la réussite éducative ! Cinq moments clés, s'échelonnant sur 16 mois, offrent de multiples occasions de se concerter.

ENFANTS

PARENTS

FAMILLES

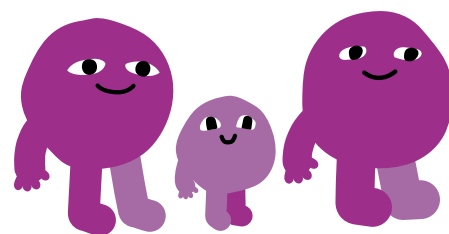
MILIEUX DE GARDE PETITE ENFANCE

ÉCOLES

BIBLIOTHÈQUES

RÉSEAUX COMMUNAUTAIRE, SCOLAIRE, SANTÉ ET MUNICIPAL

Août à décembre... Au départ d'une nouvelle année scolaire, l'inscription à la maternelle de la cohorte de l'année suivante semble loin. Partant du principe qu'une première transition scolaire harmonieuse repose sur sa planification par tous les acteur.trice.s concernés, le temps est pourtant déjà venu de mettre en œuvre les collaborations requises. Accueillir l'enfant et sa famille dans le monde scolaire est une histoire de communauté. Et de responsabilité partagée.



Agir ensemble, c'est...

MISER SUR LA CONTINUITÉ

- Une **approche écosystémique**, entre milieux de vie actuels et milieu que l'enfant s'apprête à fréquenter, met en place une cohésion et une cohérence rassurantes pour tous.
- Les acteur.trice.s des milieux de vie actuels de l'enfant disposent d'**expertises et expériences** qui, partagées, enrichissent le déploiement d'une transition scolaire harmonieuse.

SE RASSEMBLER ET SE CONCERTER

- La mise en place d'une première transition scolaire harmonieuse prend appui sur l'**ensemble de la communauté** entourant l'enfant, sa famille et l'école.
- Les **collaborations et partenariats** ouvrent la voie à l'intégration d'activités d'accompagnement, souvent déjà arrimées aux objectifs d'une transition scolaire harmonieuse.
- Une **réflexion collective** préalable à l'enclenchement d'un cycle de transition scolaire permet de tirer profit d'une diversité de points de vue.

PLANIFIER

- Un **comité de première transition**, en place dès l'automne et ouvert sur les ressources du milieu, permet de construire des collaborations et partenariats pertinents et bénéfiques.
- Un **calendrier de travail** structuré invite les acteur.trice.s à s'engager au sein d'une responsabilité partagée, au-delà de leurs responsabilités propres ou ponctuelles.
- **Temps et ressources** humaines, matérielles et financières consacrés au déploiement d'une première transition scolaire harmonieuse constituent un investissement dans la réussite éducative.

LES 5 MOMENTS CLÉS D'UNE PREMIÈRE TRANSITION SCOLAIRE HARMONIEUSE



Soigner le premier contact

JANVIER ET FÉVRIER

LORS DE L'INSCRIPTION À LA MATERNELLE

Agir ensemble
AOÛT À DÉCEMBRE

AVANT L'INSCRIPTION À LA MATERNELLE

Le goût d'aller à l'école
MARS À JUIN

APRÈS L'INSCRIPTION À LA MATERNELLE

Valoriser les compétences

JUILLET À SEPTEMBRE

AUTOUR DE L'ENTRÉE À LA MATERNELLE

S'ajuster

OCTOBRE ET NOVEMBRE

APRÈS L'ENTRÉE À LA MATERNELLE

Une transition harmonieuse de la petite enfance à la maternelle :

des

pour tous

+ Les collaborations et partenariats liés à la première transition scolaire assoient des **liens école-famille-communauté durables**.

+ Une transition scolaire soutenue collectivement dès le départ procure, à l'enfant et à sa famille, un **accompagnement large** reposant sur de multiples ressources.

+ Une approche concertée et planifiée **réduit la pression** que portent isolément certains acteur.trice.s [notamment le personnel scolaire].



Boîte à idées

Inviter tous les secteurs d'activités présents dans la collectivité à contribuer à la transition scolaire harmonieuse, au bénéfice des enfants et des familles du territoire.

Désigner une personne de référence au regard de la première transition scolaire. Lui attribuer une adresse @ non nominative (ex. : transition@ecoleX... @organismeX...), afin de garantir la permanence de ce lien pivot, au-delà des changements d'affectation.

Diffuser les outils d'information sur la transition scolaire et l'entrée à la maternelle [dépliants, liens web, affiches, etc.] produits par des partenaires – au premier chef ceux des centres de services scolaires. [Rien ne sert de réinventer la roue !]

Penser communication dès maintenant : revisiter les informations liées à l'entrée à la maternelle – au premier chef celles en ligne [web]. Garantir leur mise à jour et leur accès aisé. Simplifier les textes et uniformiser le vocabulaire.

Évaluer dès maintenant l'impact organisationnel de la transition scolaire [incluant la période d'inscription] sur les activités courantes et planifier les ressources humaines et autres à lui consacrer.

Bien connaître son milieu et ses particularités, lesquelles ont des répercussions sur la première transition scolaire. Au besoin, pousser la réflexion en planifiant de la formation. [Ex. : pratiques inclusives en contexte interculturel.]

Conserver à jour une liste de partenaires en mesure d'appuyer la transition scolaire et recourir sans retenue à leur expertise.

Etc.!

 [reseautreussitemontreal.ca](https://www.reseautreussitemontreal.ca) | **La première transition scolaire** : recherche, fiches, outils et vidéos.

<https://www.reseautreussitemontreal.ca/dossiers-thematiques/transitions-scolaires/la-premiere-transition-scolaire/>

Une publication de



Partenaire financier de Réseau réussite Montréal



Tu veux ta propre chenille ?!

COMMANDER

OUTIL SYNTHÈSE SOUS FORME D'AFFICHE COLORÉE

Les cinq feuillets de la série *S'investir collectivement autour des 3-5 ans pour favoriser leur réussite éducative* prennent appui sur les cinq moments clés d'une première transition scolaire harmonieuse. Diffusés sur un continuum de 16 mois, ils rendent accessible, à l'intérieur d'un calendrier pertinent, l'information propre à chaque moment clé. Ils sont produits par Réseau réussite Montréal – RRM, qui assure notamment la diffusion de concepts porteurs, issus du consensus des acteurs montréalais, relatifs à la transition de la petite enfance à la maternelle.