

S'INVESTIR COLLECTIVEMENT AUTOUR DES 3 - 5 ANS

pour favoriser leur réussite éducative

MOMENT CLÉ

2

LORS DE L'INSCRIPTION À LA MATERNELLE

SOIGNER LE PREMIER CONTACT

Une première transition scolaire harmonieuse, de la petite enfance à la maternelle, dépend tout autant de la collaboration des différents milieux autour de l'enfant et de sa famille que de la prise en compte des besoins de tous. S'y investir collectivement, c'est contribuer à susciter le plaisir d'aller à l'école et l'engagement parental : de solides assises pour la réussite éducative ! Cinq moments clés, s'échelonnant sur 16 mois, offrent de multiples occasions de se concerter.

ENFANTS

PARENTS

FAMILLES

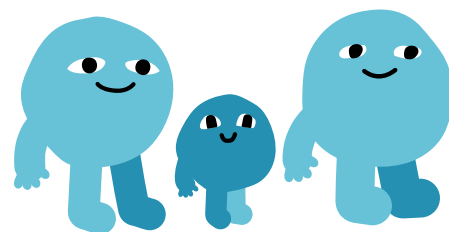
MILIEUX DE GARDE PETITE ENFANCE

ÉCOLES

BIBLIOTHÈQUES

RÉSEAUX COMMUNAUTAIRE, SCOLAIRE, SANTÉ ET MUNICIPAL

Janvier et février... Ça y est : c'est le moment de l'inscription à la maternelle !!! Parents et enfants oscillent entre excitation et appréhension... Quant à l'école, le dicton suivant s'applique : « On a rarement deux chances de faire une première bonne impression » ! Au-delà de la démarche purement administrative, beaucoup de choses se jouent en effet ici... Au premier chef, l'ancrage initial du lien de confiance à établir entre l'enfant et ses parents et l'école.



Soigner le premier contact, c'est...

JOINDRE TOUT LE MONDE

- Toute l'information liée à l'inscription est en ligne et les liens partagés sont fonctionnels.
- Tous les réseaux d'information possibles, tant scolaires et milieux de garde petite enfance que communautaires, santé et municipaux, sont activés afin de diffuser les modalités d'inscription.
- Une attention portée aux caractéristiques propres des milieux invite, au besoin, à mettre en place des approches particulières.

ÉTABLIR DÈS LE DÉPART LE LIEN DE CONFIANCE

- Enfant, mère et père se sentent bienvenus « dans l'école », que les démarches se fassent en présentiel, par téléphone, par courriel ou en ligne.
- Le premier contact avec le monde scolaire demeure l'occasion, pour le parent et l'enfant, de formuler questionnements et appréhensions. Ces préoccupations sont reçues et entendues au moment où elles s'expriment.

ACCOMPAGNER LES FAMILLES

- Un contact pivot, désigné dans chaque organisation pour recevoir les demandes relatives au processus d'inscription et les diriger au besoin vers les intervenant.e.s approprié.e.s, assure un suivi personnalisé et sécurisant.
- Des mécanismes d'inscription diversifiés (en présentiel, en ligne, par courriel, par la poste) rejoignent et répondent aux besoins de tous.
- Des services adaptés aux milieux (ex. : documentation multilingue) simplifient tellement de choses...

PRENDRE APPUI SUR L'ÉQUIPE-ÉCOLE

- L'inscription à la maternelle n'est pas qu'une tâche administrative : l'ensemble des membres du personnel est concerné.
- Le plaisir d'accueillir guide non seulement le personnel affecté à l'inscription, mais toute l'équipe-école !

LES 5 MOMENTS CLÉS D'UNE PREMIÈRE TRANSITION SCOLAIRE HARMONIEUSE



1

2

3

4

5

Soigner le premier contact

JANVIER ET FÉVRIER

LORS DE L'INSCRIPTION À LA MATERNELLE

Valoriser les compétences

JUILLET À SEPTEMBRE

AUTOUR DE L'ENTRÉE À LA MATERNELLE

Agir ensemble

AOÛT À DÉCEMBRE

AVANT L'INSCRIPTION À LA MATERNELLE

Le goût d'aller à l'école

MARS À JUIN

APRÈS L'INSCRIPTION À LA MATERNELLE

S'ajuster

OCTOBRE ET NOVEMBRE

APRÈS L'ENTRÉE À LA MATERNELLE

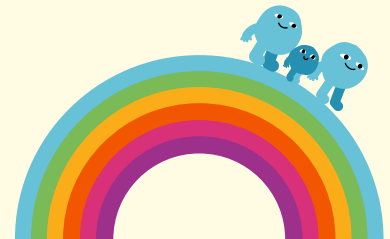
Une transition harmonieuse de la petite enfance à la maternelle :

des

pour tous

- + Un premier contact soigné favorise, chez l'enfant et le parent, une **attitude positive envers l'école** et le développement des sentiments de compétence et d'appartenance.
- + Un lien de confiance enfant-parent-école offre à tous un **environnement propice à l'adaptation**.

- + Un processus d'inscription planifié gagne en **fluidité** administrative dans le feu de l'action.



Boîte à idées

Plus que jamais...
maintenir l'information relative à l'inscription à jour en temps réel (en ligne, auprès des partenaires, etc.).

Intégrer les lieux que fréquentent les familles (centres de loisirs, biblio, commerces, etc.) à la diffusion de l'information, que ce soit par affichage, infolettres ou publications en ligne.

Dresser et rendre accessible aux parents une liste de partenaires en mesure de les soutenir dans le processus d'inscription. Certains organismes fournissent des interprètes, accompagnent dans la rédaction de formulaires, rendent des postes informatiques disponibles pour les démarches en ligne, etc.

Prévoir un geste de bienvenue pour l'enfant présent : haie d'honneur de ballons colorés, certificat ludique d'inscription, premier « crayon d'école », etc.

Offrir aux parents des ateliers sur le processus d'inscription en mettant de l'avant des formules variées (présentielle, virtuelle, rediffusion en ligne, soir, avant-midi, etc.) qui favorisent la participation du plus grand nombre.

Psst...
L'unique prérequis à l'entrée à la maternelle est d'être âgé de 4 ou 5 ans. Toute exigence ou demande induisant l'idée de performance attendue de l'enfant ajoute de la pression sur la transition.

Etc. !

 reseaureussitemontreal.ca | La première transition scolaire : recherche, fiches, outils et vidéos.



Partenaire financier de Réseau réussite Montréal



Tu veux ta propre chenille ?!

COMMANDER

OUTIL SYNTHÈSE SOUS FORME D'AFFICHE COLORÉE