



MODÈLE CONCEPTUEL CONCILIATION ÉTUDES-TRAVAIL (CET)

Éléments et/ou acteurs qui influencent
la conciliation études-travail des jeunes

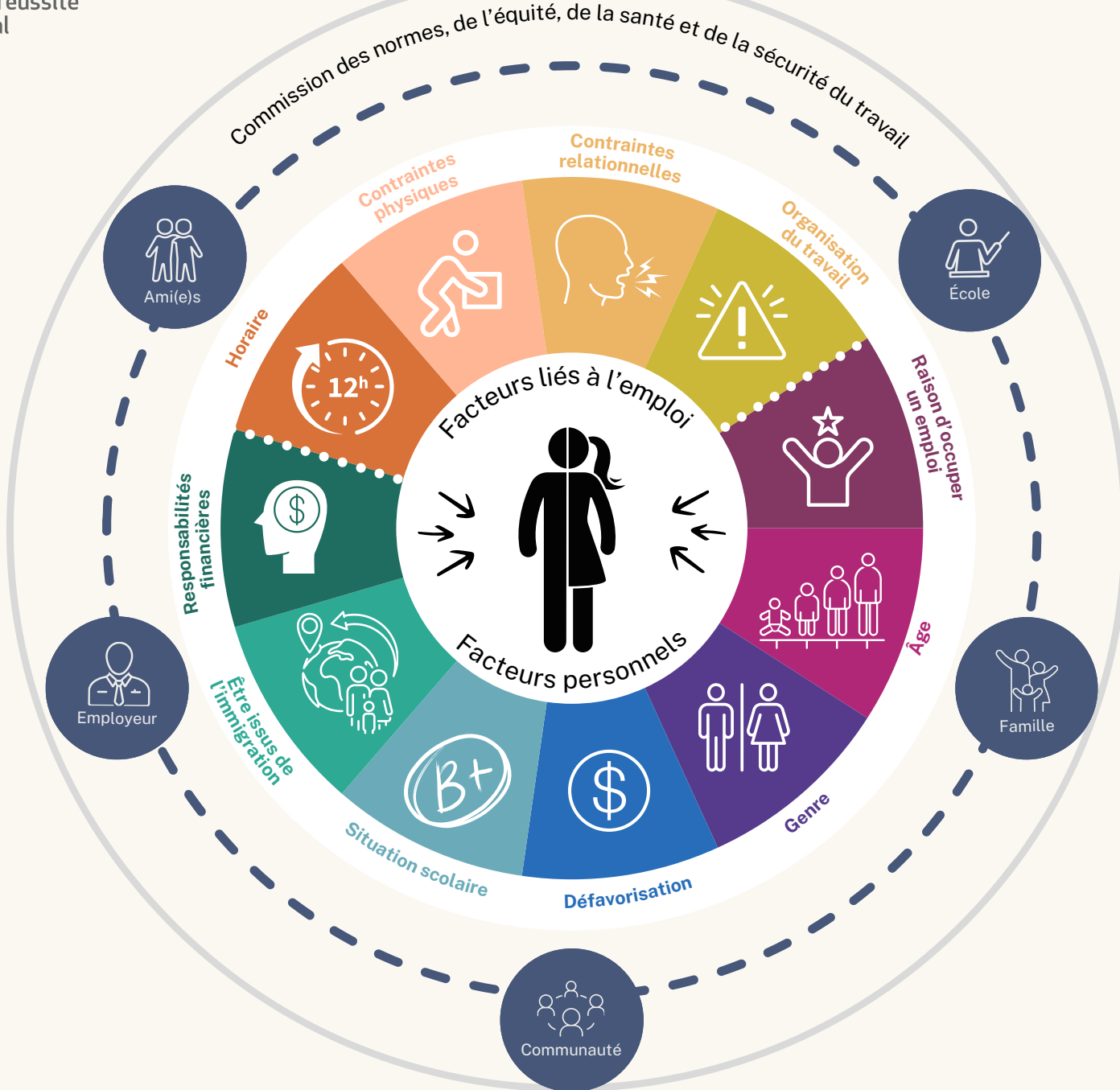
Chantier sur le travail des jeunes
Réseau réussite Montréal

Sources :

- Beauregard, N., & Dupéré, V. (2023). *Mémoire présenté à la Commission de l'économie et du travail: dans le cadre des consultations particulières et auditions publiques sur le projet de loi 19: loi sur l'encadrement du travail des enfants*. Myriagone Chaire McConnell-Université de Montréal en mobilisation des connaissances jeunesse.
- Réseau des instances régionales de concertation sur la persévérance scolaire et la réussite éducative du Québec (2017), *Savoir concilier études et travail*, [Brochure], [URL](#)
- Réseau réussite Montréal (2023), *La conciliation études-travail*, [Dossier thématique], [URL](#)



Cadre législatif





Comment les acteurs qui gravitent autour des jeunes peuvent-ils les soutenir dans leur CET?



Famille

- S'intéresser au cheminement scolaire de son enfant et l'encourager.
- Accompagner son enfant dans la gestion du temps alloué au travail et aux autres sphères de sa vie.
- Aider son enfant à faire valoir ses droits auprès de l'employeur et l'accompagner dans le processus de plainte au besoin.
- Être à l'écoute des signaux de fatigue chez son enfant et de désengagement face à l'école (baisse du rendement, absentéisme, retards, etc.).
- Promouvoir les saines habitudes de vie à la maison.
- Accompagner son enfant dans son développement des compétences sociales et émotionnelles.
- Signer l'autorisation parentale pour le travail d'un jeune de moins de 14 ans.
- Soutenir son enfant dans son orientation et son exploration professionnelles.



École

- Offrir des ateliers de sensibilisation face au travail chez les jeunes, dès la 1ère secondaire.
- Outiller les jeunes dans leur conciliation études-travail.
- Soutenir les jeunes dans leurs choix de vie équilibrés.
- Observer les signaux et les changements chez les jeunes en emploi.
- Aider les jeunes à faire valoir leurs droits et les accompagner dans le processus de plainte, le cas échéant.
- Favoriser l'apprentissage des compétences sociales et émotionnelles.
- Soutenir les jeunes dans leur orientation et leur exploration professionnelles.
- Offrir des occasions d'exploration du marché de l'emploi et inciter les jeunes à faire des liens entre leurs expériences variées.



Employeur

- Offrir un horaire souple et adapté aux horaires des jeunes (par exemple: moins d'heures durant la période d'examens).
- Mettre à disposition un espace d'étude.
- S'informer sur le cheminement scolaire de l'employé.
- Identifier les contraintes inhérentes à l'emploi et veiller à les réduire.
- Offrir des incitatifs de maintien à l'école (par exemple : formation continue, programme de bourse, remboursement de frais scolaires, etc.).
- Veiller au respect de la loi en lien avec le travail des jeunes (âge, santé-sécurité au travail, etc.).
- S'assurer d'offrir des formations complètes afin de favoriser l'épanouissement du jeune au travail et d'assurer sa santé-sécurité.
- Favoriser un climat de travail sain et positif.



Communauté

- Offrir des opportunités d'engagement dans la communauté et d'implication citoyenne.
- Faire de la sensibilisation en lien avec le travail chez les jeunes.
- Soutenir les jeunes dans leur conciliation études-travail et dans les autres sphères de leur vie.
- Offrir de l'accompagnement aux jeunes en lien avec leur parcours d'emploi.
- Aider les jeunes à faire valoir leurs droits et les accompagner dans le processus de plainte, le cas échéant.
- Soutenir les jeunes dans leur orientation et leur exploration professionnelles : les aider à dégager du sens, accroître leur connaissance de soi à partir de l'expérience d'emploi et établir des liens entre les expériences scolaires et d'emploi.



Ami(e)s

- Échanger/partager des expériences de travail.
- Promouvoir des milieux de travail sains et respectueux des jeunes.
- Soutenir, écouter et orienter vers des ressources.
- Contribuer à une expérience de travail positive et à un climat de travail agréable.



Les retombées possibles de la conciliation études-travail chez les jeunes

BÉNÉFICES

Associés à un faible nombre
de contraintes au travail

Finances

- Augmentation de l'autonomie financière et du pouvoir d'achat

Connaissance du marché de l'emploi

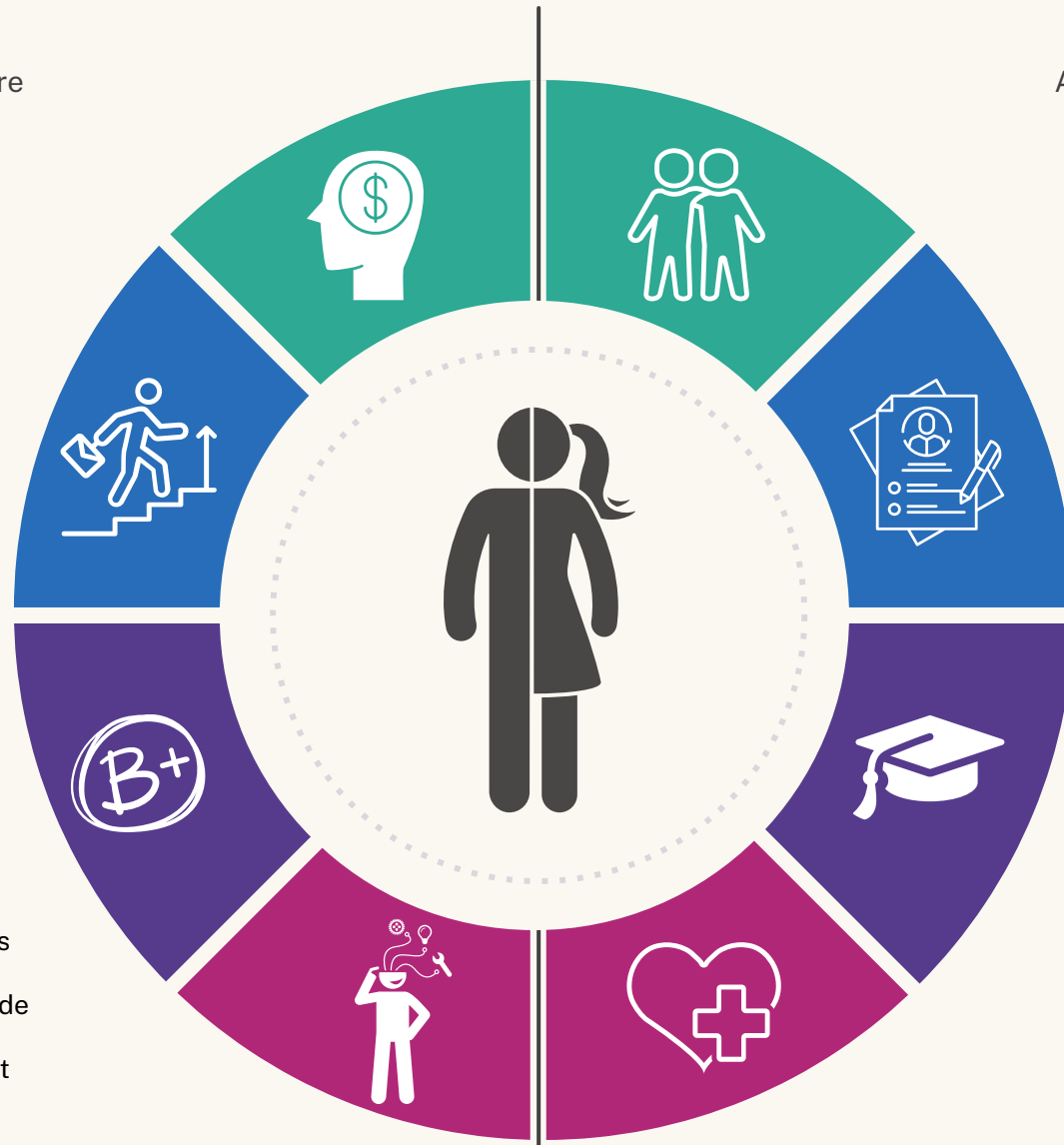
- Familiarisation au marché du travail et à ses exigences
- Découverte des métiers professionnels
- Acquisition de la culture et des normes attendues sur le marché de l'emploi

Situation scolaire

- L'employabilité peut avoir un effet positif sur le rendement scolaire, la réussite et la persévérance lorsque le nombre d'heures travaillées ne dépasse pas 15 heures

Habiletés personnelles

- Découverte de passion et champs d'intérêt
- Acquisition de connaissances et de compétences
- Développement de l'autonomie et du sens des responsabilités
- Valorisation et reconnaissance



INCONVÉNIENTS

Associés à un nombre élevé
de contraintes au travail

Vie sociale

- Diminution des activités sociales

Travail

- Diminution du rendement
- Hausse des risques de blessures et d'accidents
- Retards et absentéisme

Situation scolaire

- Retards et absentéisme
- Diminution de la concentration et de la motivation
- Désengagement scolaire
- Décrochage scolaire

Santé

- Hausse de la fatigue
- Détérioration de la santé mentale
- Hausse des mauvaises habitudes alimentaires et de la consommation de cigarettes, d'alcool, de drogues et de médicaments.